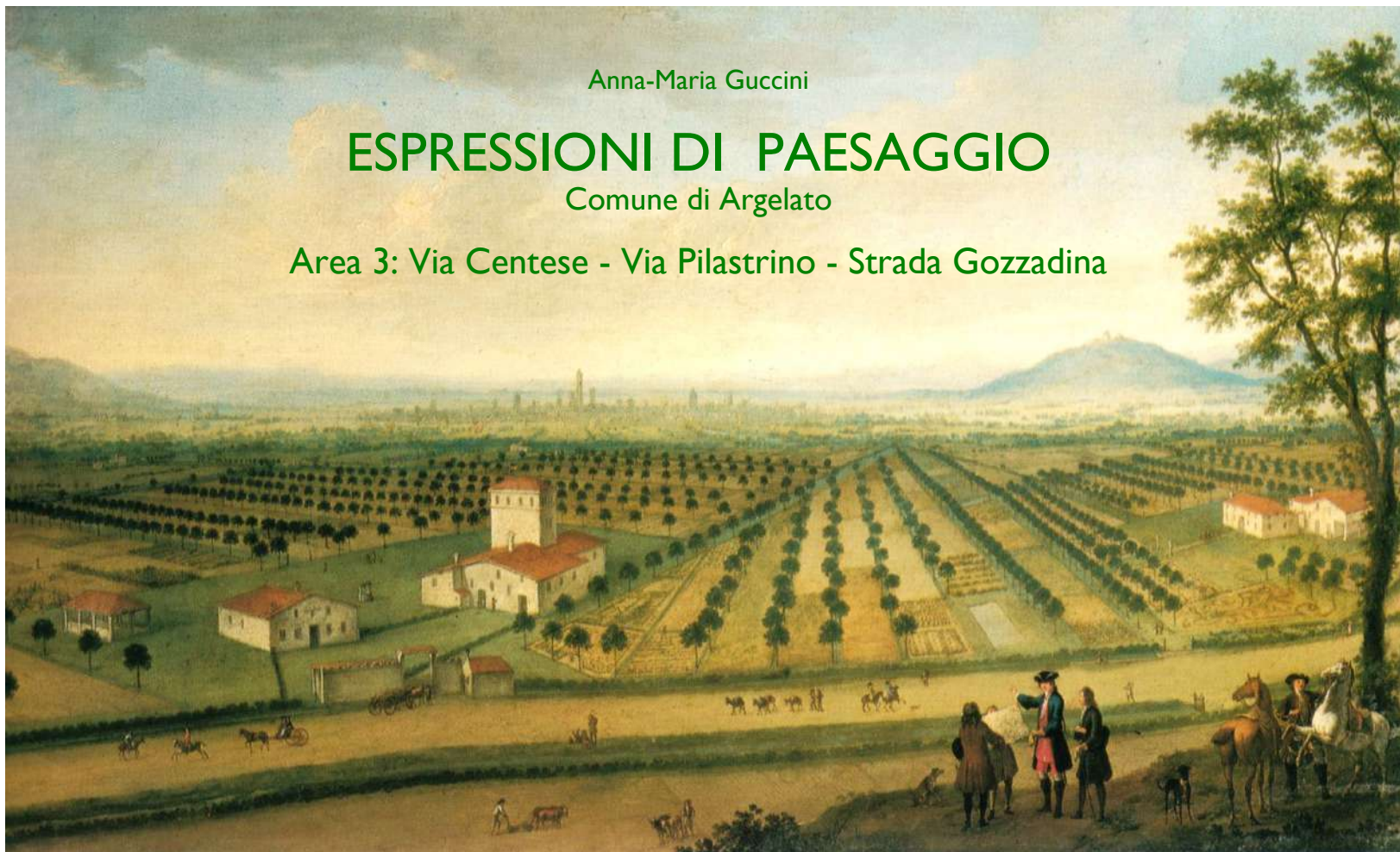


Anna-Maria Guccini

ESPRESSIONI DI PAESAGGIO

Comune di Argelato

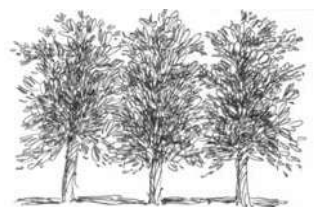
Area 3: Via Centese - Via Pilastrino - Strada Gozzadina



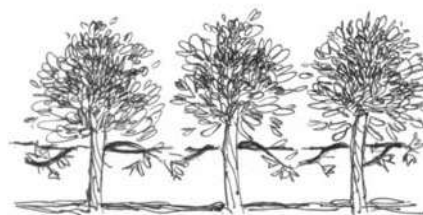
ELEMENTI DI RISORSA



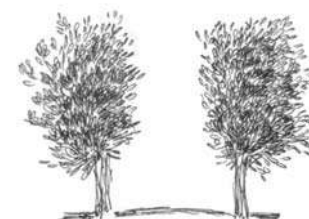
Albero monumentale



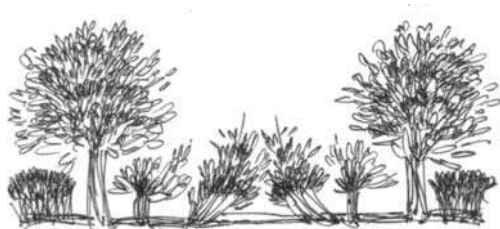
Filare



Piantata



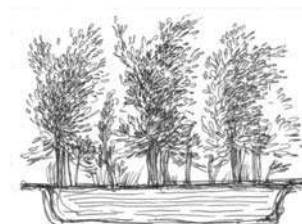
Doppio filare / Viale alberato



Giardino storico o di pregio



Zona boscata / Verde di pregio



Macero



Siepe



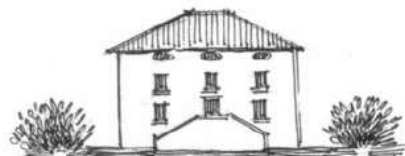
Pilastrino



Edificio di culto



Torre / edificio fortificato



Villa



Edificio di pregio



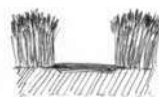
Edifici rurali / edifici rurali con corte



Opificio



Viabilita' storica primaria



Viabilita' storica interpodereale



Vie e specchi d'acqua

LEGENDA



Elemento di risorsa:

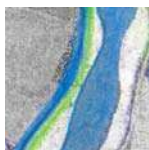
Corti rurali, ville, edifici di pregio, opifici, luoghi di culto, pilastrini, alberi monumentali, verde/giardini di pregio, filari e doppi filari alberati, piantate, viabilità storica primaria e interpoderale, vie e specchi d'acqua, maceri



Edificato di pregio



Corti rurali



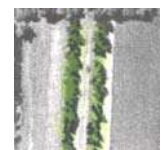
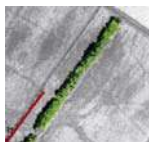
Vie e specchi d'acqua



Maceri



**Verde di pregio
Giardino storico
Zona boscata**



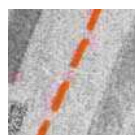
**Filari alberati
Filaretti
Piantate
Doppio filare**



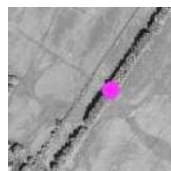
Alberi monumentali



**Viabilità storica
primaria e interpoderale**



**Viabilità storica
primaria e interpoderale dismessa**



Elemento di risorsa



Area di interesse
Insieme di Elementi di risorsa

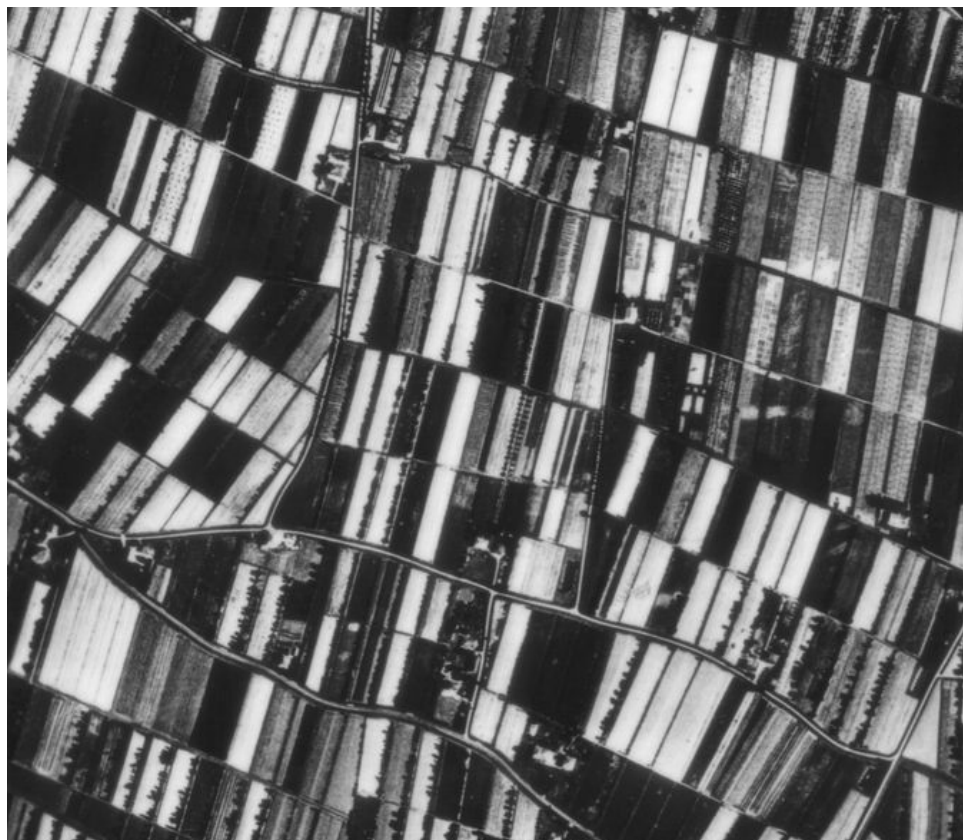


Area di tutela delle Aree di interesse
Area di sedime dell'insieme di Elementi di risorsa,
utile alla conservazione percettiva della successione
visiva delle Aree di interesse

COMUNE DI ARGELATO

VIA CENTESE - VIA PILASTRINO - STRADA GOZZADINA

RIPRESE AEREE: IGM 1933 - ORTOSAT 2003



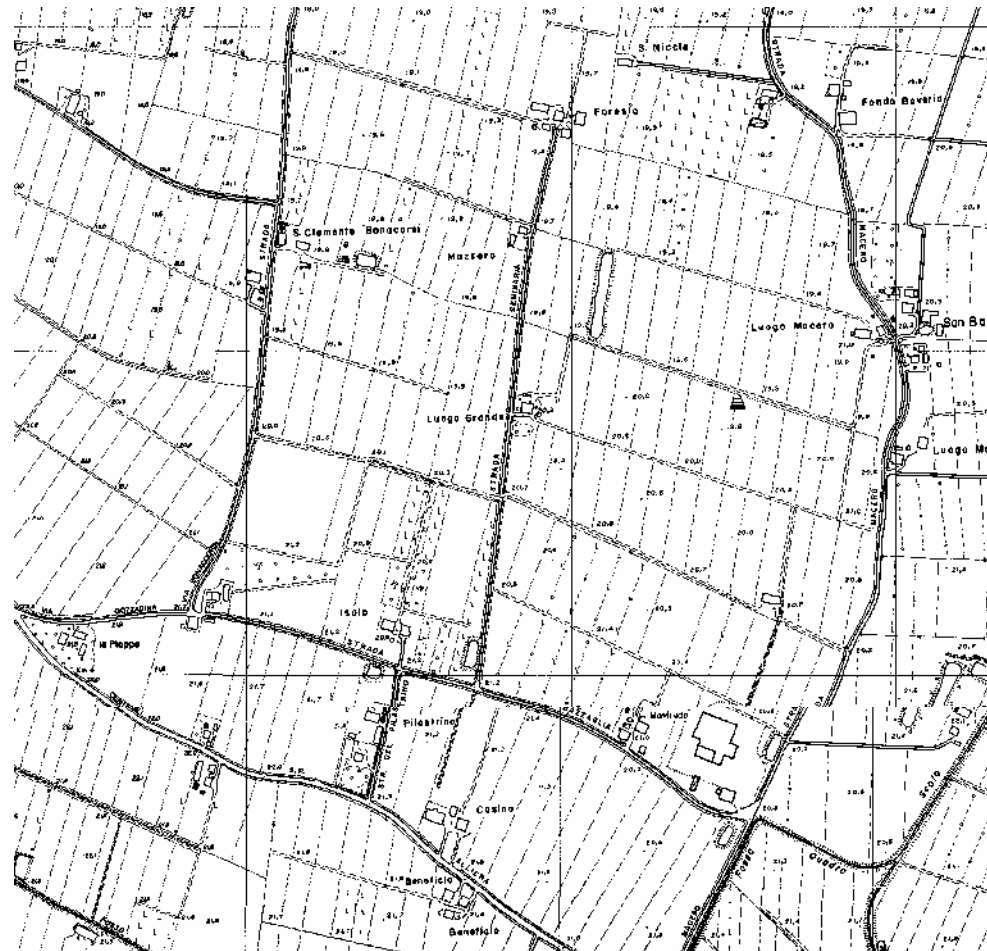
Le due riprese aeree, con la precisione dovuta a questo tipo di documentazione, oltre ad evidenziare le variazioni nelle scelte colturali dell'area attorno alle tre strade, permettono di individuare, -per poi successivamente mettere a confronto con successivi analoghi rilievi- la presenza della viabilità storica primaria e podereale, delle corti rurali e degli spazi collegati, dell'edificato di pregio, del verde dei giardini, dei filari e delle piantate dei maceri e le vie d'acqua.

Tutti gli elementi di risorsa dell'area, trovano in questo modo un primo momento di identificazione, in seguito verificato sul territorio.

COMUNE DI ARGELATO

VIA CENTESE - VIA PILASTRINO - STRADA GOZZADINA

RAPPRESENTAZIONE CARTOGRAFICA: CTR 1974



Cartografia tecnica Regione Emilia-Romagna, anno 1974

COMUNE DI ARGELATO

VIA CENTESE - VIA PILASTRINO - STRADA GOZZADINA

ELEMENTI DI RISORSA:

**VIABILITA' STORICA - CORTI RURALI - CORTI RURALI CON VILLA E VERDE
DI PREGIO - ZONA BOSCATI - VILLA CON VERDE DI PREGIO - PILASTRINO -
ALBERI MONUMENTALI - MACERI -PIANTATE - FILARETTI**



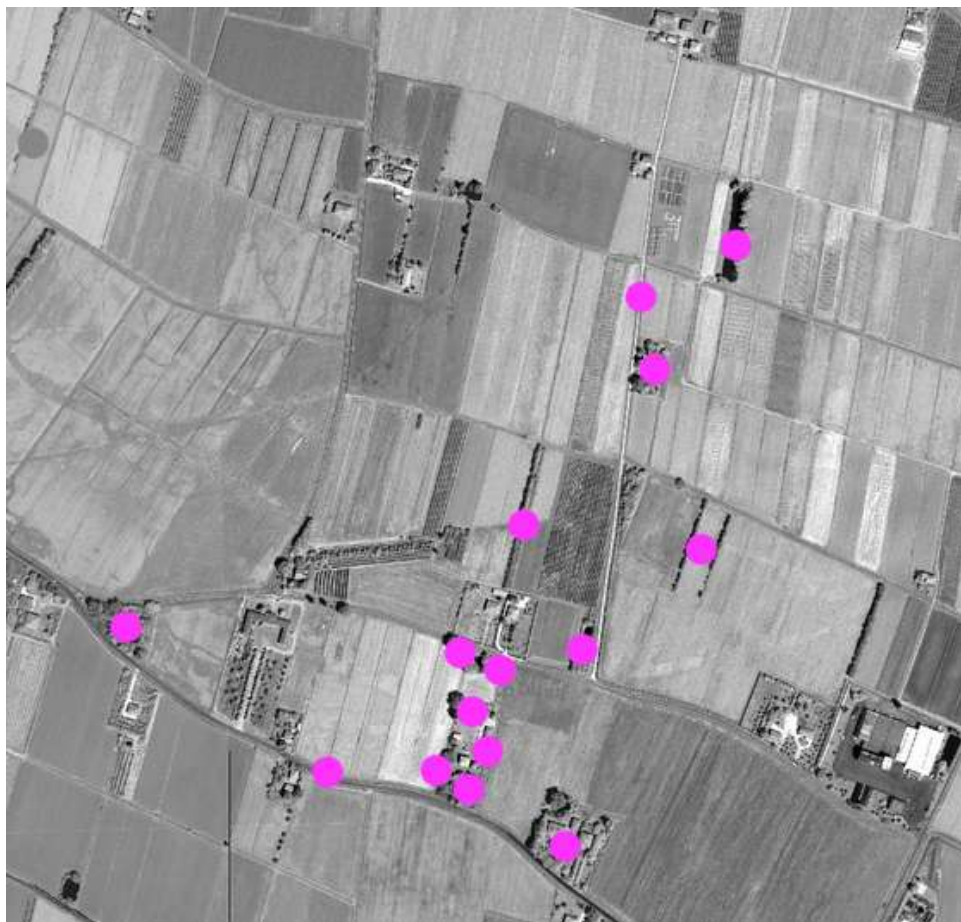
Elementi individuati su ripresa
Ortosat 2003

COMUNE DI ARGELATO

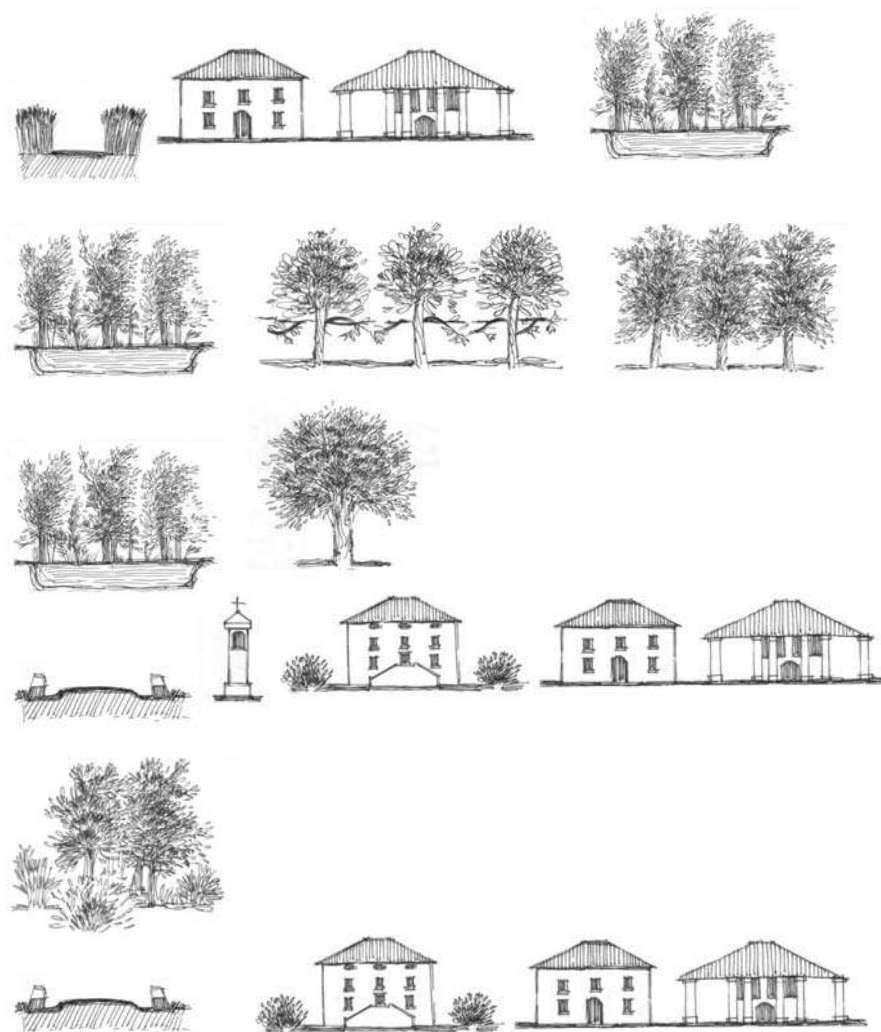
VIA CENTESE - VIA PILASTRINO - STRADA GOZZADINA

ELEMENTI DI RISORSA:

VIABILITA' STORICA - CORTI RURALI - CORTI RURALI CON VILLA E VERDE
DI PREGIO - ZONA BOSCATA - VILLA CON VERDE DI PREGIO - PILASTRINO -
ALBERI MONUMENTALI - MACERI - PIANTATE - FILARETTI



Combinazioni elementi di risorsa



COMUNE ARGELATO

ESPRESSIONI DI PAESAGGIO

3

Punti di vista:

VIA CENTESE -

VIA PILASTRINO -

STRADA GOZZADINA -





PUNTI DI VISTA ◀ PUNTI DI RIPRESA

VIA CENTESE

- 1** ◀ Insedimento Casino
- 2** ◀ Via Centese
- 3** ◀ Via Pilastrino da Via Centese
- 4** ◀ Piantata



1-2-3-4 (alto/basso)



1-2-3-4 ◀ VIA CENTESE

ELEMENTI DI RISORSA

CORTE RURALE CON VILLA E VERDE DI PREGIO -

VIABILITA' STORICA -

ZONA BOSCATI - PIANTATA -



CARATTERISTICHE. La strada, prima risorsa per il suo tracciato storico, permette di cogliere lungo questo tratto, una corte rurale con villa e verde di pregio, lo snodarsi della Via Pilastrino con le sue emergenze e, sul fronte opposto, una importante piantata.



PUNTI DI VISTA ◀ PUNTI DI RIPRESA ▶

VIA PILASTRINO

- 1** ▶ Imbocco Via Pilastrino, Villa con verde di pregio
- 2** ▶ Pilastrino
- 3** ▶ Corte rurale
- 4** ▶ Alberi monumentali
- 5** ▶ Macero



1-2-3-4-5 (alto/basso, sin./dx.)

1-2-3-4-5 ◀ VIA PILASTRINO

ELEMENTI DI RISORSA

VILLA CON VERDE DI PREGIO -
VIABILITA' STORICA - EDICOLA -
CORTI RURALI -
ALBERI MONUMENTALI -
MACERO -



CARATTERISTICHE. Il breve percorso di questa via, conserva collocati sui suoi lati, elementi di risorsa esemplarmente collegati tra loro: l'edicola all'inizio della strada, la corte rurale con gli alberi, ormai monumentali che emergono con potenza, il macero, ancora con la parete in sasso e gli alberi di salice. Oltre a questi elementi è possibile vedere la corte rurale con villa prospiciente la Via Centese, dalla quale ne è impossibile la vista, per la schermatura arborea.



PUNTI DI VISTA ◀ PUNTI DI RIPRESA ◀

STRADA GOZZADINA

- 1** ◀ Strada Gozzadina e macero
- 2** ◀ Corte rurale Luogo Grande
- 3** ◀ Coltivazioni e piantata



1-2-3 (alto/basso, sin./dx.)

1-2-3 ◀ STRADA GOZZADINA

ELEMENTI DI RISORSA

VIABILITA' STORICA INTERPODERALE - MACERO -

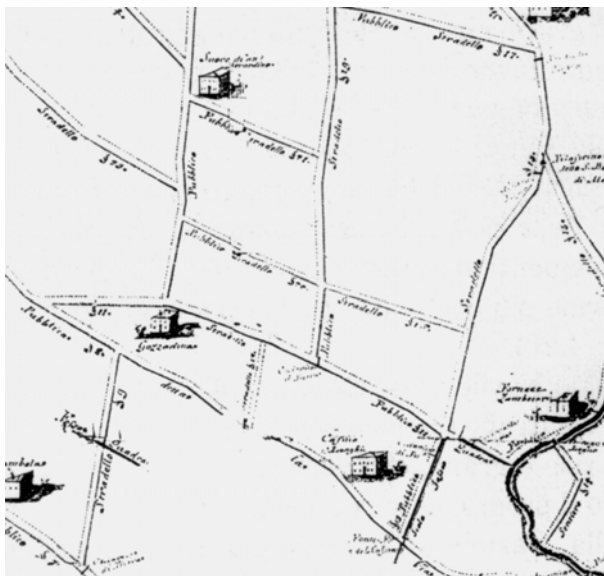
CORTE RURALE -

COLTIVAZIONI E PIANTATA -



CARATTERISTICHE. La Strada Gozzadina, antico collegamento podereale, non è attorniata da elementi di risorsa di tipo edilizio di particolare interesse. La pregevole caratteristica dell'area che la circonda, è dovuta alla percezione della particolare bellezza di un paesaggio agricolo con coltivazioni sperimentali (in questo caso cereali), dal rettilineo del tracciato della strada che la attraversa, dalle rare macchie arboree, da una piantata. Un paesaggio decisamente armonico, dove l'elemento di risorsa è quello vegetazionale e legato ai coltivi.

1 ◀ STRADA GOZZADINA



1/1- “Strade, stradelli, sentieri pubblici di Argelato”: la strada Gozzadina rappresentata assieme alla Via Centese e a Via Pilas-trino; 1/2- La strada al suo inizio a Sud su Strada Bazzaglia, con sulla sinistra la macchia arborea del macero; 1/3- La strada ripresa da Nord con sul lato sinistro la corte rurale Luogo Grande.

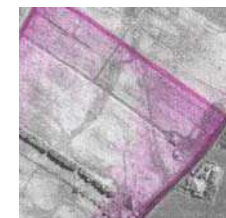


I/4- Ripresa con la corte rurale Luogo Grande, la strada, le coltivazioni e sulla destra in fondo, la sagoma della piantata. I/5- Ripresa più estesa degli elementi precedenti.

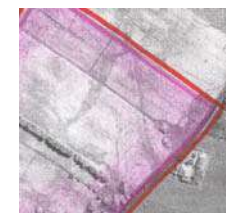


AREA DI INTERESSE E AREA DI TUTELA

**VIA CENTESE -
VIA PILASTRINO -
STRADA GOZZADINA -**



Area di interesse
Insieme di
Elementi di risorsa



**Area di tutela
dell'Area di interesse**

Volò ORTOSAT 2003